

MPLAB ICD2 编程器使用说明

PIC 的芯片型号很多，特别是 30F 系列的 DSP，我们推荐客户使用 MPLAB ICD2 编程器。MPLAB ICD2 的优点如下：

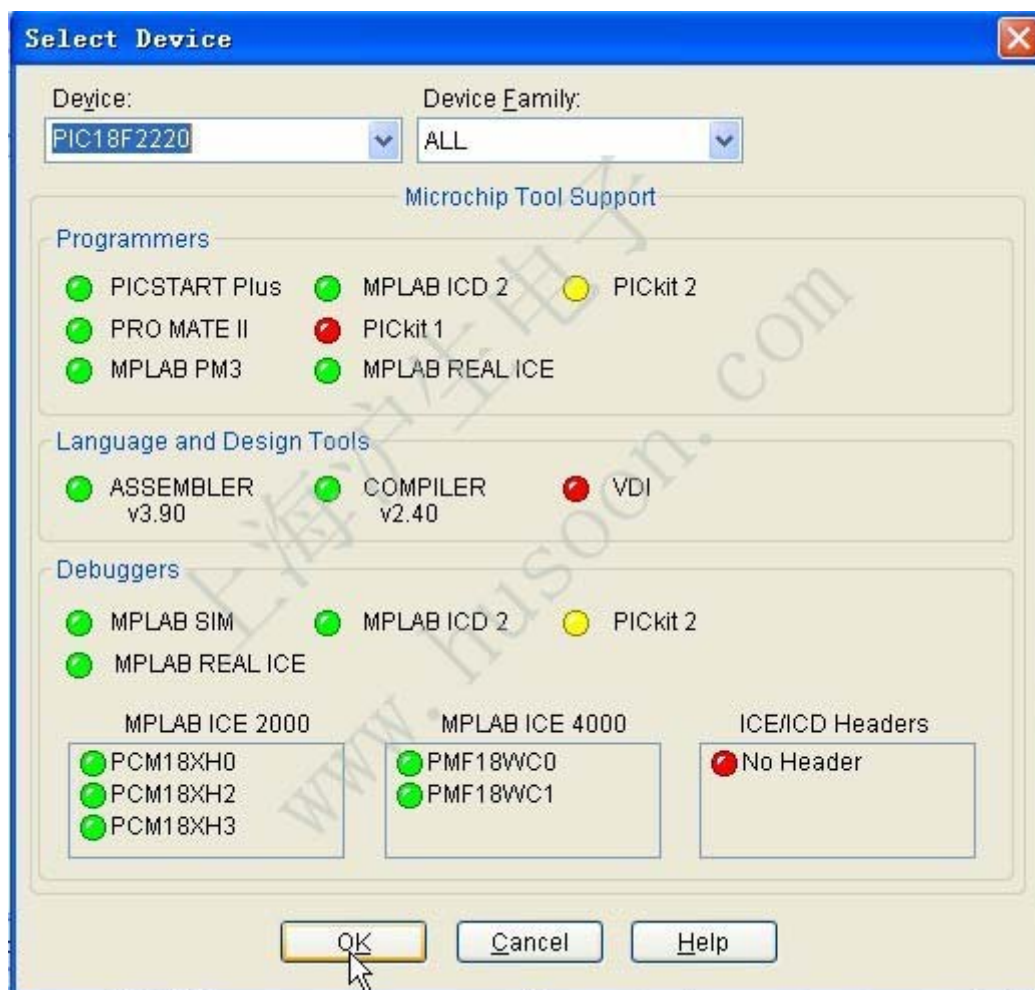
MPLAB ICD2 可以支持大部分的 Flash 工艺的芯片，它不仅可以用做调试器，同时还可以作为开发型/生产型的烧写器使用。是目前国内唯一一款能支持 PIC24FJXX/DSPIC30FXX/DSPIC33FJXX 的烧写与仿真的工具。是唯一一款能拥有 80% 以上的 PIC 工程师客户群的开发工具。是目前工厂批量生产，PIC18FXX，PIC24FJXX，DSPIC30FXX，DSPIC33FJXX 最方便，性价比最高，烧写速度最快的一款工具。同时支持 Microchip 最新推出的 32 位单片机。对于 Microchip 最新推出的器件升级速度最快，升级下载新版本的软件就行不需更改硬件，零成本升级。

当然 MPLAB ICD2 也有它的缺点，不过很少：1. 目标板需要供电 2. 目标板断点后需要重新连接 3. 不行型号支持不好，目前我们在解密测试中只发现他对 PIC12F519 支持不好。但是总体来说，使用 MPLAB ICD2 成本低，支持型号多，所以我们沪生电子还是向用户推荐使用。下面我们就讲解一下如果使用 MPLAB ICD2 编程器烧写芯片。对于软件安装参考相关说明书，注意驱动使用光盘上的，不要使用默认的驱动，默认的不一定能正常使用。

1. 打开软件



2. 选择型号：



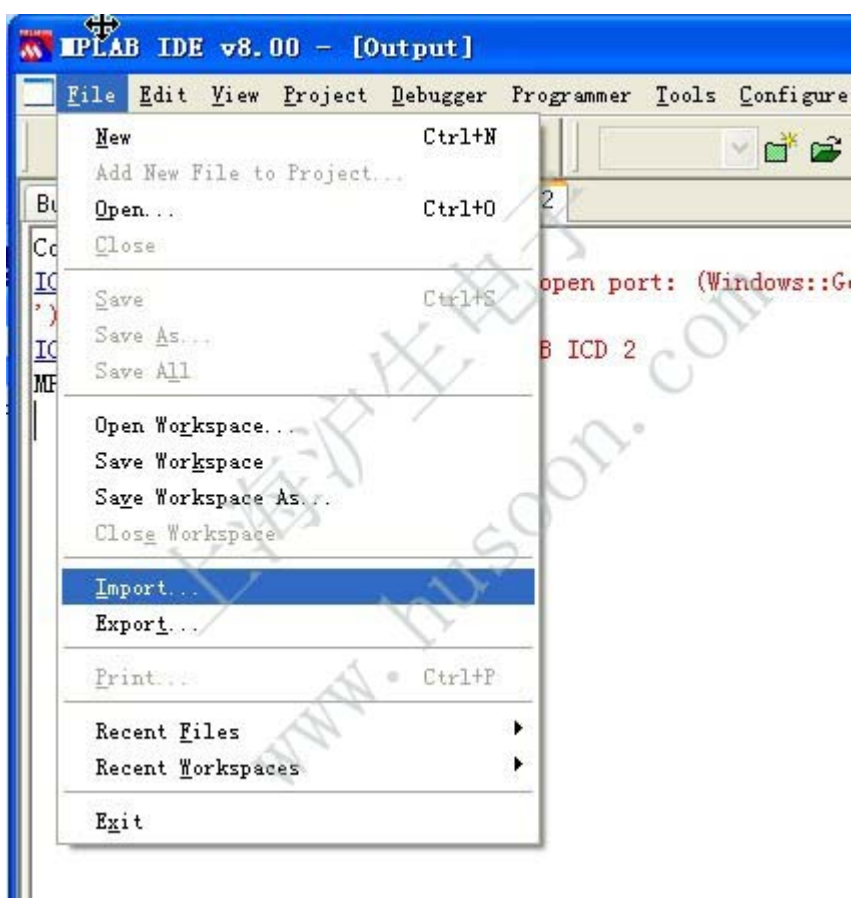
3. 选择 ICD2:



这个如果接线等都正常，应该解密没有任何错误，如果出现类似下面的提示，就需要检查接线等原因

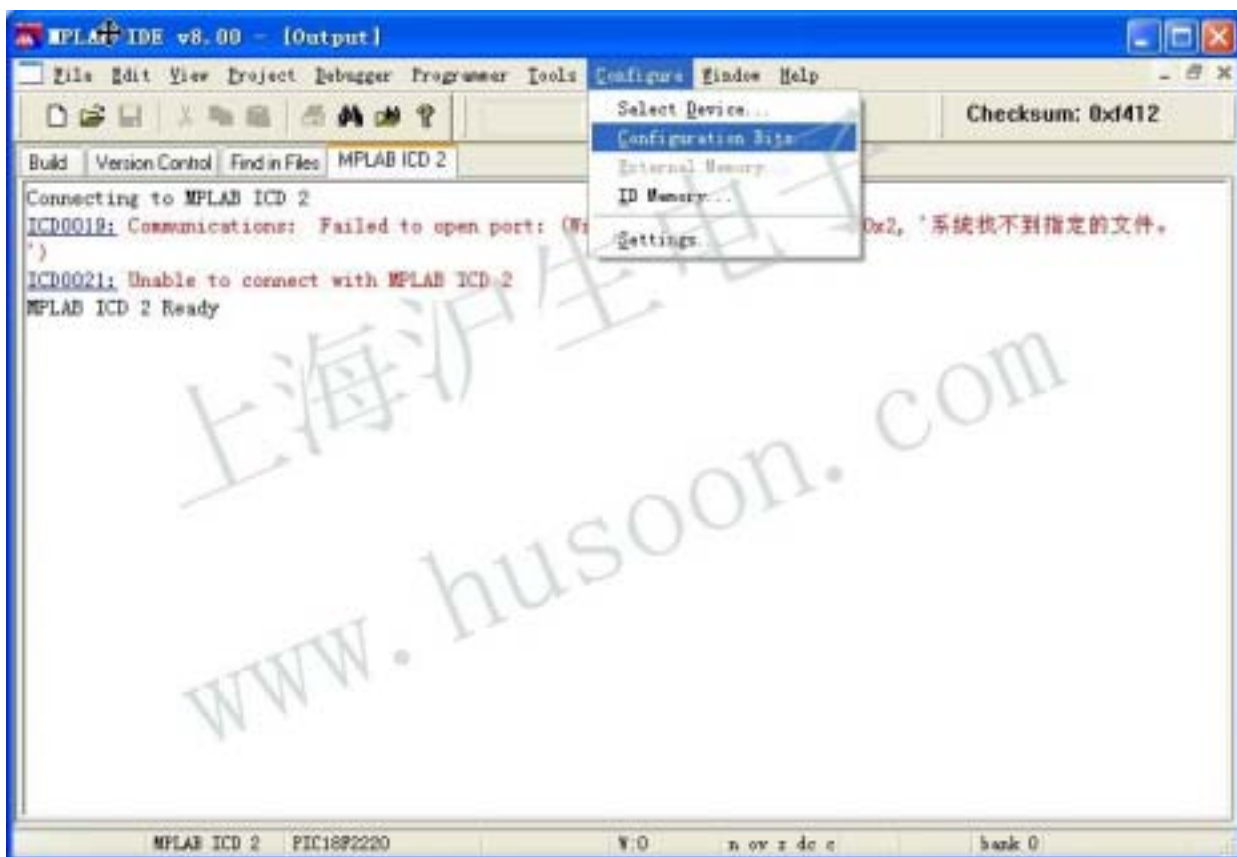


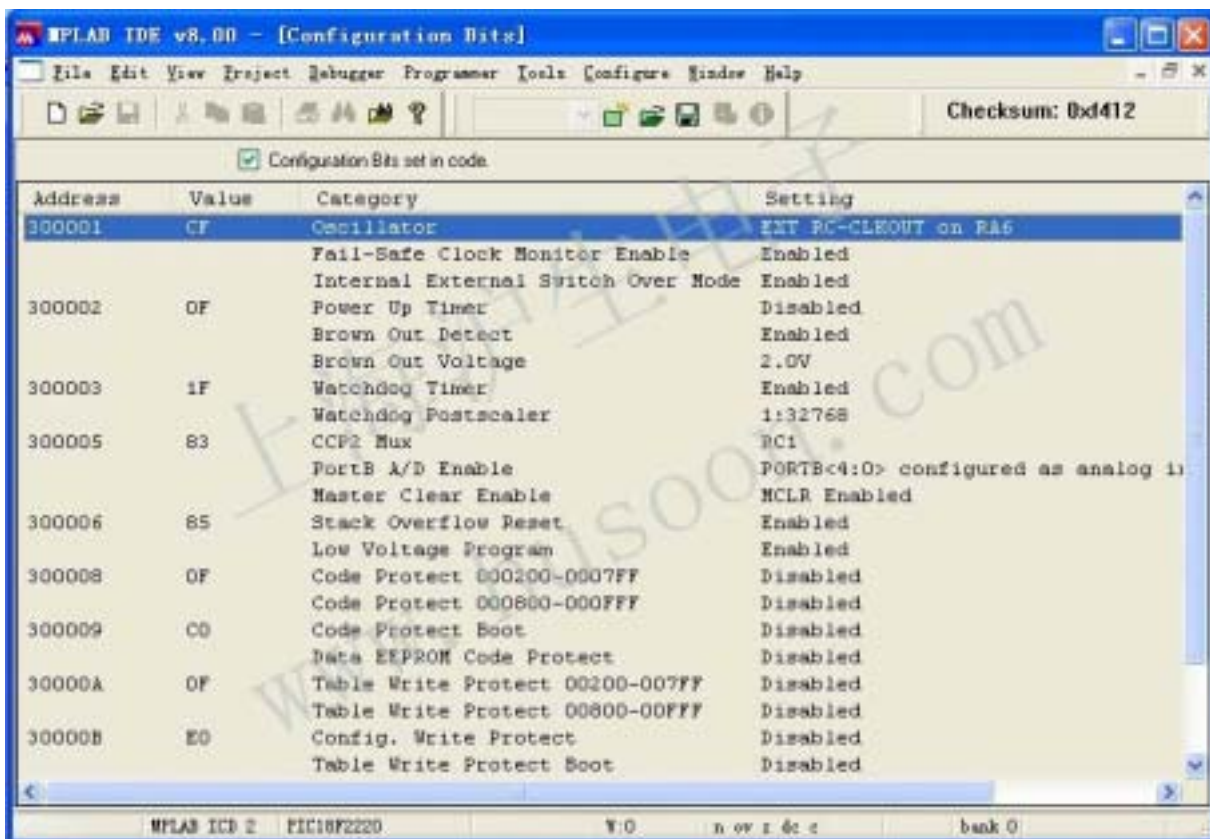
4. 载入烧写文件：



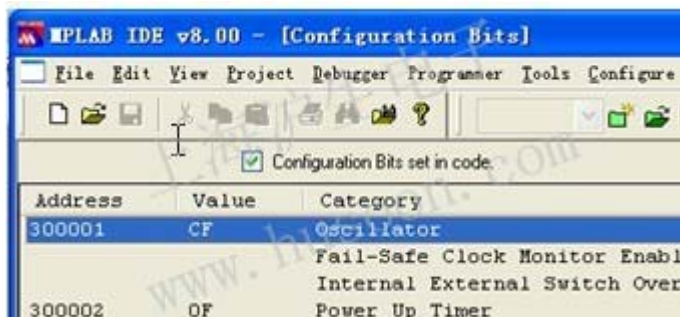
ICD2 只支持 HEX 格式，如果你在沪生电子解密的文件是 BIN 文件，请联系 021-61021969 帮你转换为 ICD2 支持的 HEX 格式（某些软件直接转换的 HEX 格式不一定支持，或者配置不包含在文件中）

5. 设置配置字：

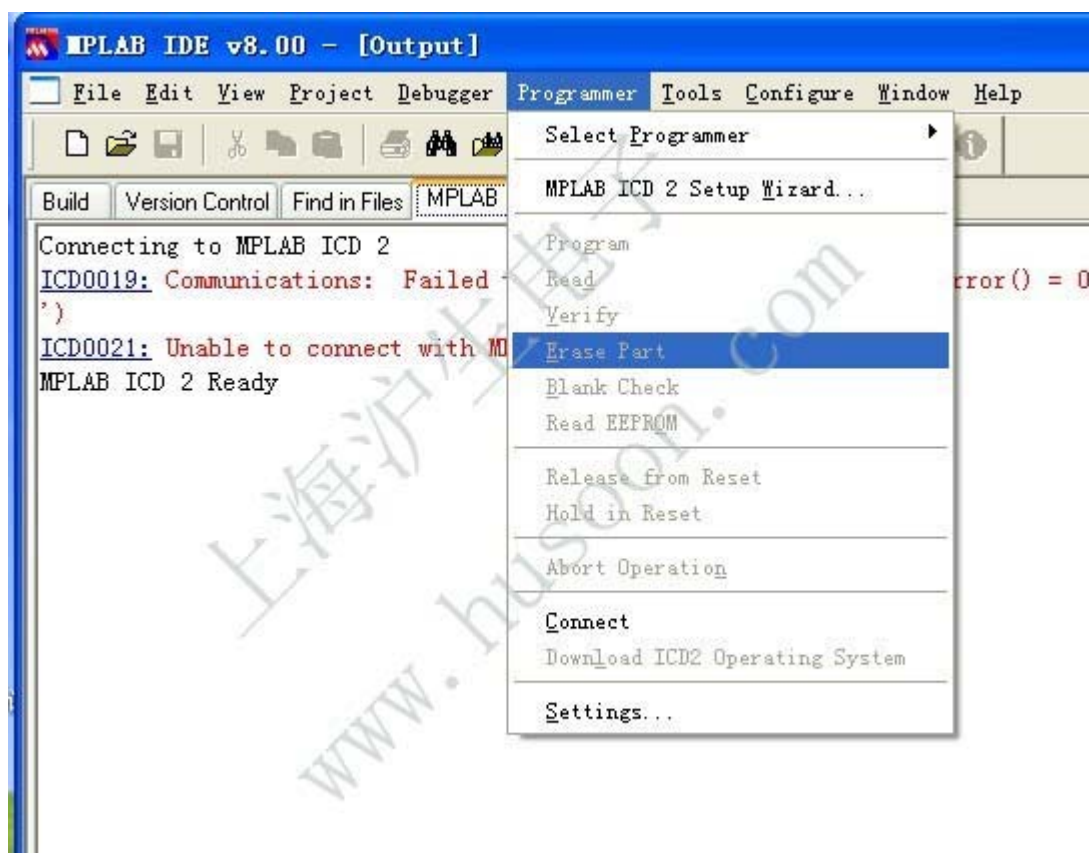




一般沪生电子解密的文件，会把配置做到文件中，不需要单独配置。如果是通过其他渠道得到的文件，你将下图的钩去掉，设置下对应的配置字



6. 擦除芯片：



然后再选 Blank Check (查空), Programm, Verify (上面因为我们做例子的时候没有实际连接上编程器, 所以显灰色的, 实际是黑色的) 这样就完成了程序烧写。这个没有加密选项, 只要你配置设置了加密位, 烧写后会自动加密的。

如果你在 ICD2 使用上有其他问题, 并且你是我们的客户, 可以联系上海沪生电子 : 021-61021969 , QQ : 56970387 , www.husoon.com 咨询。

上海沪生电子

蔡金生 上海

2010.5.29