

EMC (义隆) 烧写器 DWTR 8K 使用手册 (V.HUSOON20100817)

前言

我们做过很多义隆(EMC)的芯片解密和破解，样片客户确认正确后，到客户自己烧写芯片的时候，我们发现很多客户不怎么会使用 EMC 的编程器。针对 EM78 系列单片机一次性烧写(OTP)芯片，义隆公司推出了高性能带液晶显示界面的 EM78 全系列烧录器：DWRITER。它可以烧入目前义隆公司生产的 EM78 系列 OTP 单片机：EM78P153/156/447/458/459/451 等。但由于 EMC 的专用烧录器“DWTR 8K”说明书不详细，并且都是英文的，界面不是很友好，客户使用比较困难，比 5K 的还难用 ([DWTR 5K 使用说明下载地址](#))，经常会出现一些问题，所以下面我们以图文形式讲解一下 EMC 的 8K 专用烧录器“DWTR 8K”的使用流程。

单片机解密热线：021-61021969 56311936 企业 QQ:800015035

沪生电子

陈金林

2010.8.18

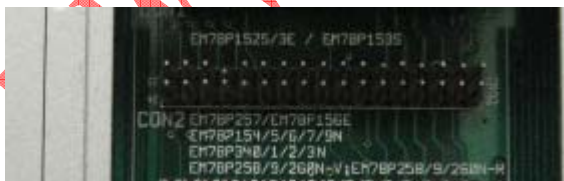
DWTR 8K 是在 5K 的基础上升级的一款专业用于 EMC 系列单片机烧写的编程器。相对于 5K, 8K 编程器支持的功能和型号更多, 运用更广泛, 检测性能更强大。目前我们解密 EMC 系列单片机提供的也都是 DWTR 8K 的熔丝配置位( 5K 编程器于 2010 年已经停产 )。

DWTR 8K 分为工规和商规两种规格( 工规和商规两种主控芯片不同, 通过更换主芯片来实现工规和商规的变换, 不需要换编程器 ), 分别用于工业级和商业级单片机的烧写; 商业级和工业级的单片机的区别简单的理解为就是工业级的后面带有 N 字样, 例如: EM78P156E 的是商业级, EM78P156N 就是工业级的。

( 我公司也销售 DWTR 8K 的烧写器和 EMC 系列 IC, 如需购买请联系 021-61021969 021-56311936 )

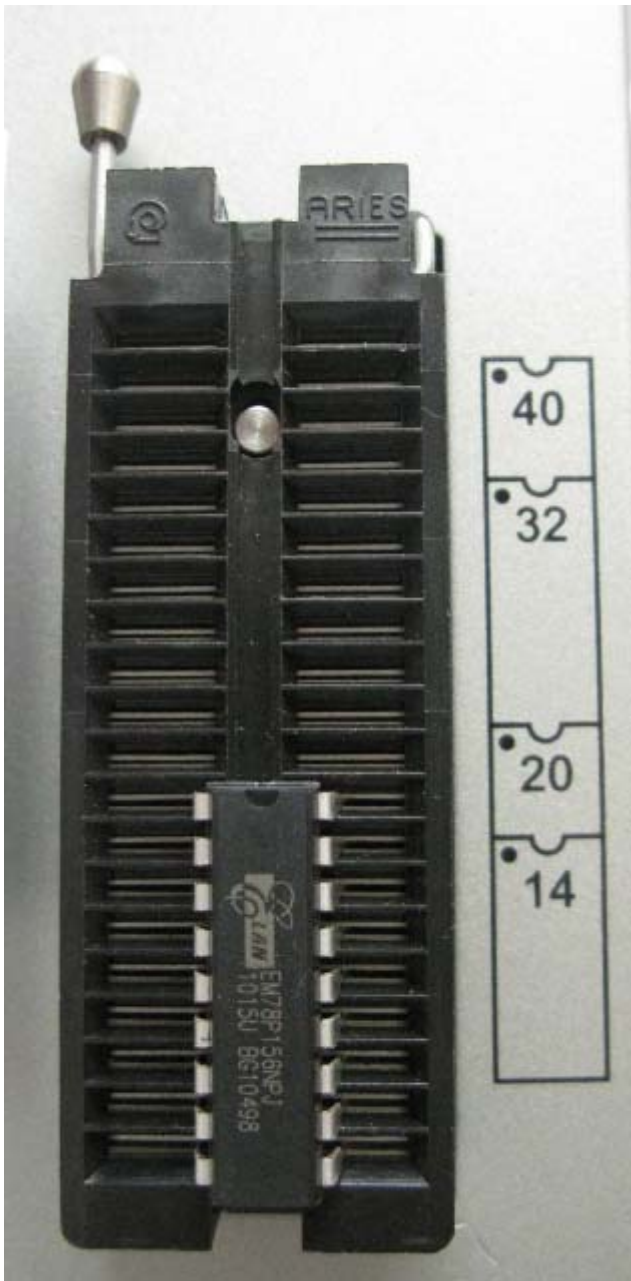
下面我们就和大家介绍一下 DWTR 8K 的使用说明, 我们采用 EM78P156N 来作为烧录演示: ( 对于我们使用的是 8.5 版本 DWTR 8K 软件的获得, 请和上海沪生电子联系: [WWW.HUSOON.COM](http://WWW.HUSOON.COM)。 )

1. 打开编程器的后盖, 将主芯片选择工规芯片 ( 如果你是普通商业级的, 选择商规芯片 ), 再将排针插到你所需测试、烧写的型号, 对于 EPM78P156N, 我们选择 CON2。





2.芯片的放置：芯片放置在编程器的基准位，缺口方向对着编程器的底座扳手的方向。如果是贴片封装的请加用 SOCKET.



3.连接好电源和并口，注意电源要使用配套的，否则可能坏烧坏烧录器

4.打开软件



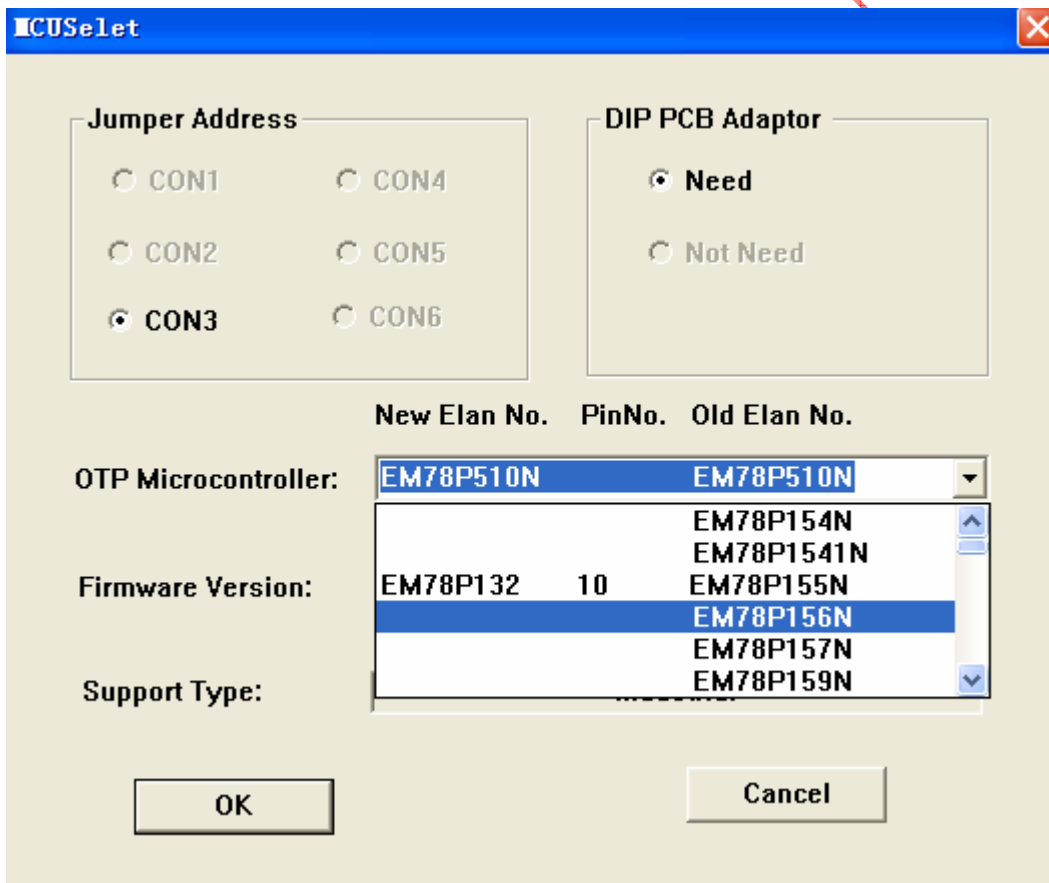
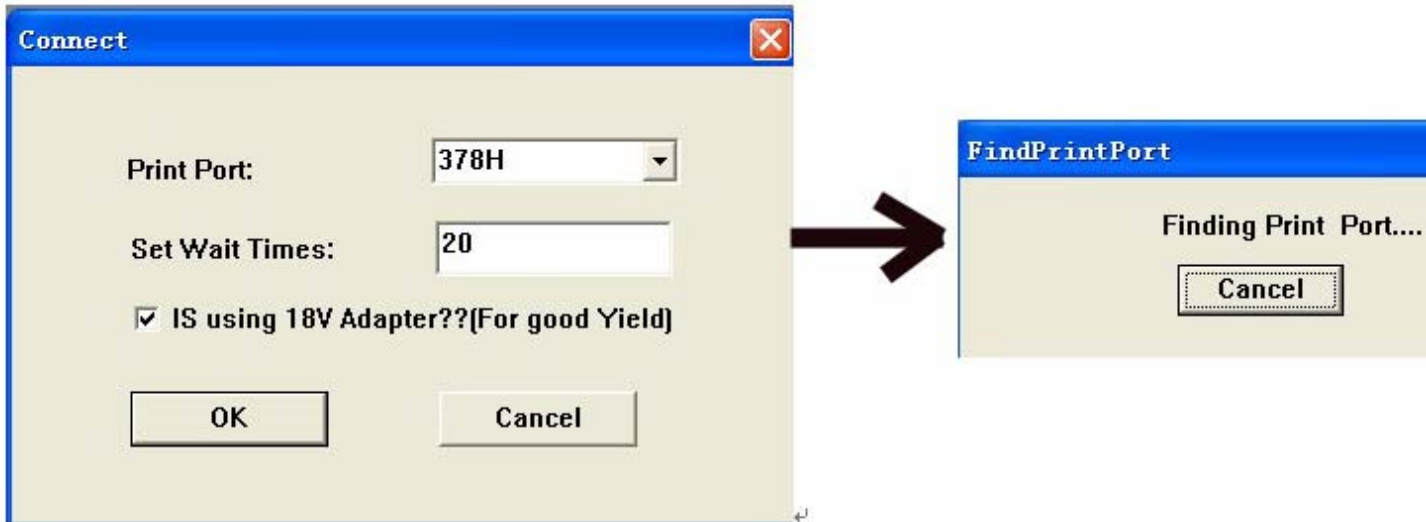
DWriter.exe

5.进入操作界面，注意这时的

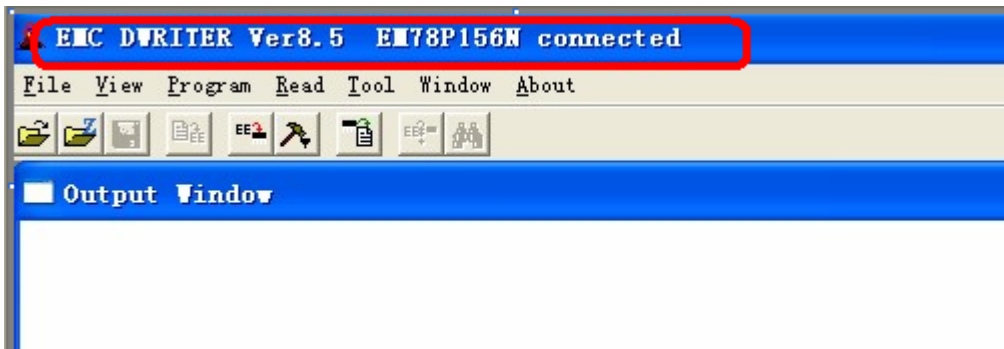
**IS using 18V Adapter??(For good Yield)**

这个选项一定需要勾上。

意思是检测是使用的电源是不是 18V 的——点 OK 进入

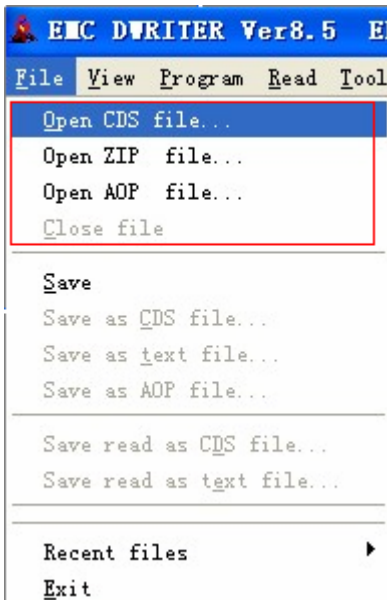


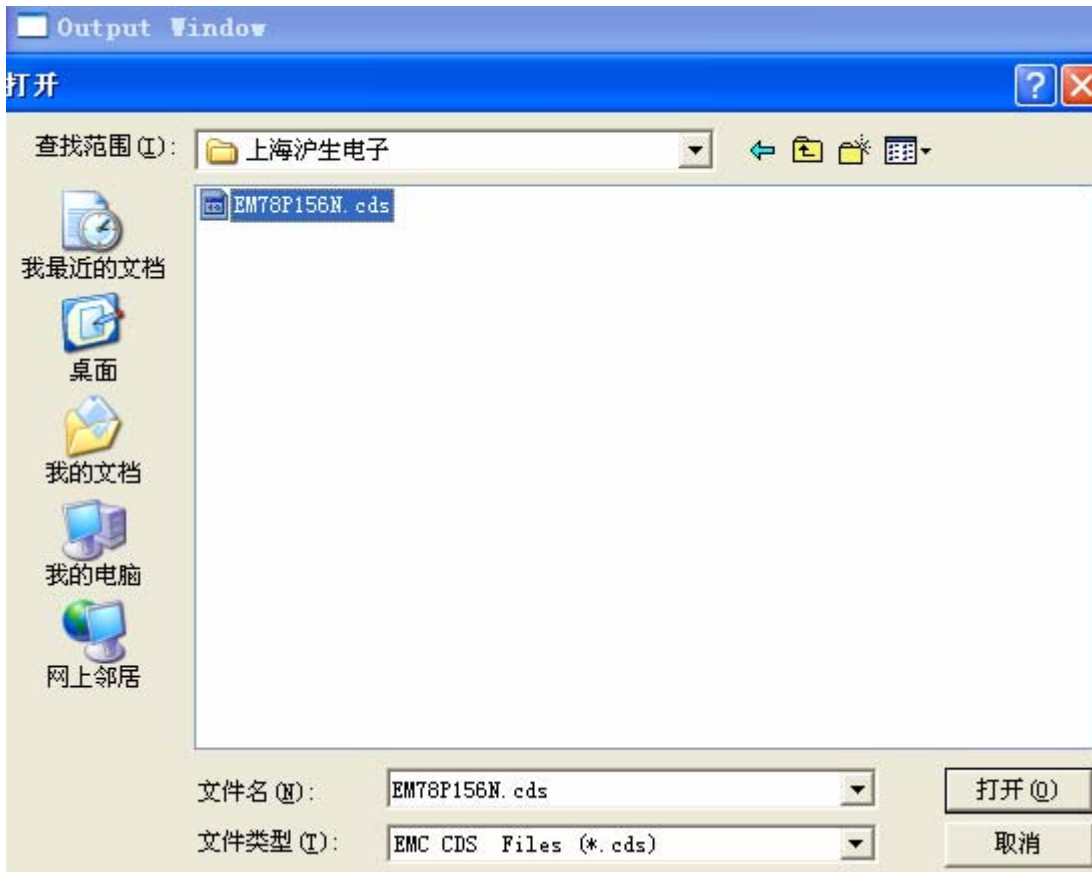
6.选择好型号 EM78P156N 后点击 OK ,进入检测页面 , 注意软件解密上侧( 红框标注 ) 的提示。如果未连接上检查一下电源 , 并口线等。



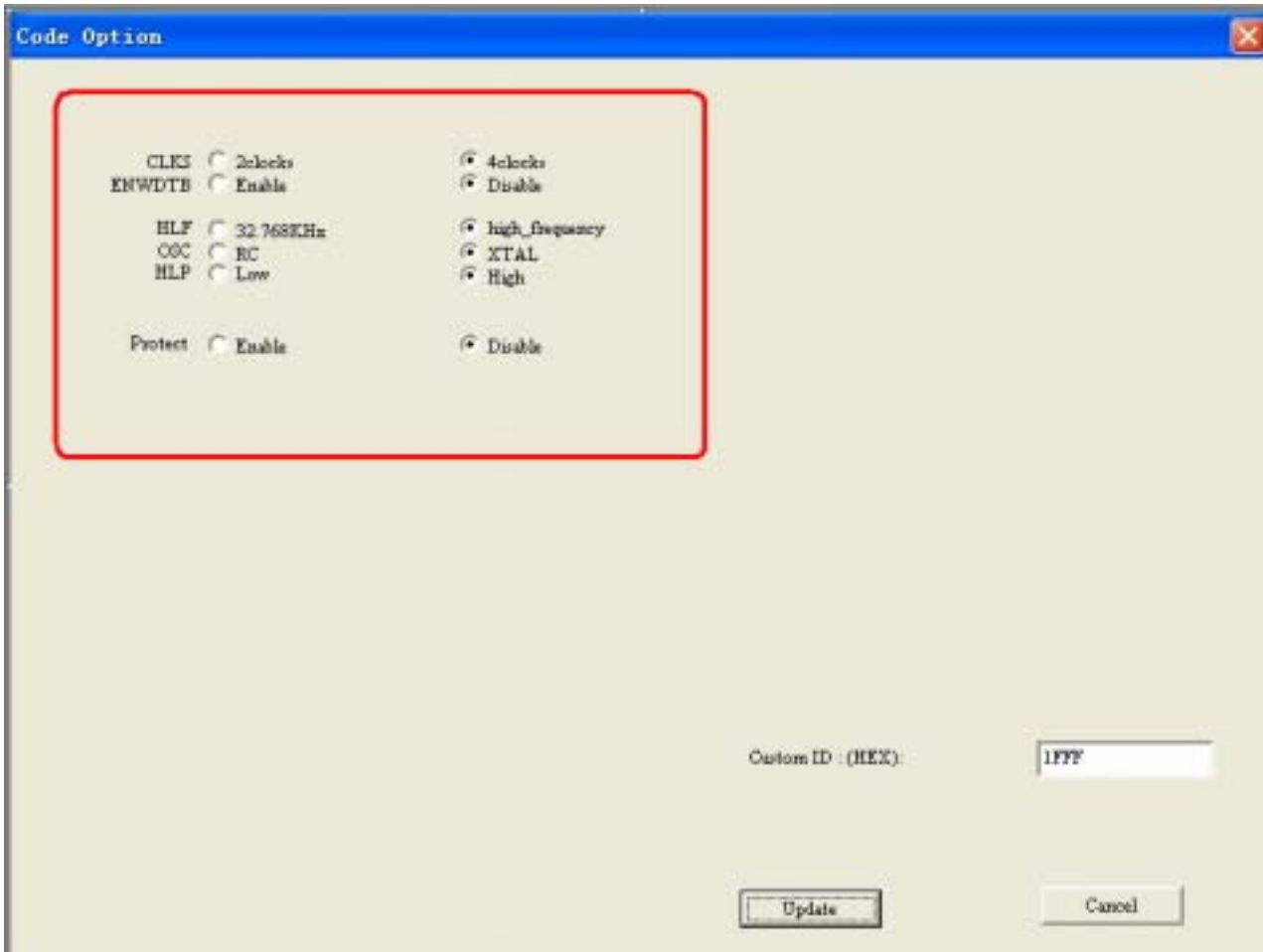
## 7.烧写芯片

将已有的程序装载到 DWTR8K 里面。点击 File 选项装载对应形式的文件，例程序是.cds 格式的文件，那么我们直接选择 Open CDS file





8.设置熔丝配置位，当装载文件后，会弹出一个 CODE OPTION 选项，根据沪生电子解密得到的实际的熔丝配置对其进行设置，如果某项设置错误，可能导致单片机无法正常工作。



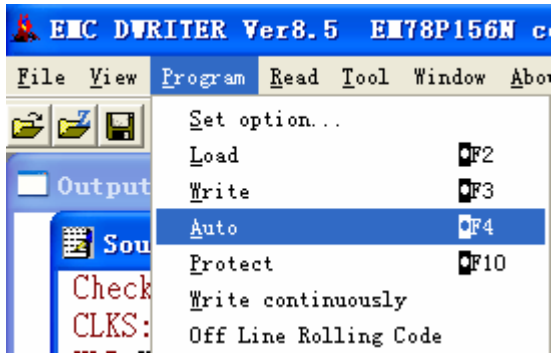
设置完成后直接点击 Update 进行上传(部分型号还会出现晶振选项,如果有这个选项,我们会给配置图你),在稍后弹出的页面中显示的是程序的校验和和配置位,这个下面处理除了 Code option0 和 Code option1 可以接近,其他必须和沪生电子解密发给你的配置完全一样(如果你发现你的编程器软件版本选项和我们不一样,并且你是我们的芯片解密客户,电话咨询我们寻求解决方案:021-61021969)。

```

Source: C:\DOCUMENTS AND SETTINGS\ADMINISTRATOR\桌面\上海沪生电子\EM78P16GM.CDS
Checksum of the file: 20E4
CLKS:4clocks          ENWDTB:Disable      HLF:high_frequency  OSC:XTAL
HLP:High              Protect:Disable     ID1_12:1            ID1_11:1
ID1_10:1              ID1_9:1             ID1_8:1             ID1_7:1
ID1_6:1                ID1_5:1             ID1_4:1             ID1_3:1
ID1_2:1                ID1_1:1             ID1_0:1             Code Option0:1FFF
Code Option1:1FFF
  
```

## 9.开始烧入程序





点击 program 选项中的 Auto

这样就完成了烧写。如果你有其他疑问可以电话咨询沪生电子：021-61021969

8K 编程器外包装如下：

